



A G E N Z I A   D E L   D E M A N I O

**Strumenti integrati e complessi e di  
partenariato pubblico-privato  
nell'ambito della gestione degli  
immobili pubblici**

Corso di formazione

Roma, 3-4 luglio, 26-27 settembre 20 7

# **Rigenerazione urbana e valorizzazione dei beni pubblici**

**Rigenerazione e qualità urbana,  
differenziazione regionale**

**Istituti giuridici per l'implementazione  
e l'approvazione dei programmi  
integrati e complessi**

Arch.Prof. Roberto Gallia

*[www.robortogallia.it](http://www.robortogallia.it)*

**Istituti giuridici per l'implementazione  
e l'approvazione dei programmi  
integrati e complessi**

**Accordo di programma**

**Conferenze di servizi**

# Accordo di programma

D. lgs. 267/2000 – Articolo 34

Per la definizione e l'attuazione di **opere**, di **interventi** o di **programmi di intervento** che richiedono, per la loro completa realizzazione, l'azione integrata e coordinata di comuni, di province e regioni, di amministrazioni statali e di altri soggetti pubblici ...

produce gli effetti della intesa di cui all'articolo 81 del decreto del Presidente della Repubblica 24 luglio 1977, n. 616, **determinando le eventuali e conseguenti variazioni degli strumenti urbanistici e sostituendo le concessioni edilizie**

# Procedimento amministrativo

Superare il **procedimento amministrativo** basato sull'**autorizzazione** quale atto unilaterale della P.A., per pervenire alla cd **amministrazione per accordi** basata su atti negoziali tesi a comporre gli interessi pubblici e privati nella realizzazione di programmi, eterogenei nei fini e nei mezzi

# Accordi integrativi o sostitutivi del provvedimento

Legge 241/1990 – Articolo 11

In accoglimento di osservazioni e proposte presentate, l'amministrazione procedente può concludere, senza pregiudizio dei diritti dei terzi, e in ogni caso nel perseguimento del pubblico interesse, **accordi** con gli interessati al fine di determinare il contenuto discrezionale del provvedimento finale ovvero in sostituzione di questo

# Programmazione negoziata

(legge 662/1996)

*«**regolamentazione concordata tra soggetti pubblici o tra il soggetto pubblico competente e la parte o le parti pubbliche o private per l'attuazione di interventi diversi, riferiti ad un'unica finalità di sviluppo, che richiedono una valutazione complessiva delle attività di competenza»***

# **Moduli convenzionali**

## **Convenzione urbanistica**

(obbligatorietà e contenuti definiti per legge)

## **Accordo di programma**

(semplificazione procedimentale alla quale i privati possono partecipare limitatamente all'attuazione)



# Conferenze di servizi

Legge 241/1990 – Capo IV

Conferenza **istruttoria** (articolo 14, c. 1) per un esame contestuale degli interessi pubblici coinvolti

Conferenza **decisoria** (articolo 14, c. 2) quando il procedimento è subordinato all'acquisizione di più atti

Conferenza **preliminare** (articolo 14, c. 3) per indicare le condizioni per l'ottenimento degli atti di assenso

Conferenza **semplificata** (articolo 14-bis) in modalità asincrona

# Dissensi qualificanti

Legge 241/1990 – Articolo 14-quinquies

Regioni e Province autonome.

Amministrazioni preposte alla tutela:

- ambientale,
- paesaggistico-territoriale,
- dei beni culturali,
- della salute,
- della pubblica incolumità.

# Compatibilità ambientale

Vincolo idraulico (R.D. 523/1904)

Vincolo idrogeologico (R.D.L. 3267/1923)

Piano di bacino (d.lgs. 152/2006) - Piano di assetto idrogeologico (PAI)

Piano delle aree naturali protette (legge 394/1991)

Valutazione di incidenza nelle aree SIC e ZPS (D.P.R. 120/2003)

# Compatibilità paesaggistica

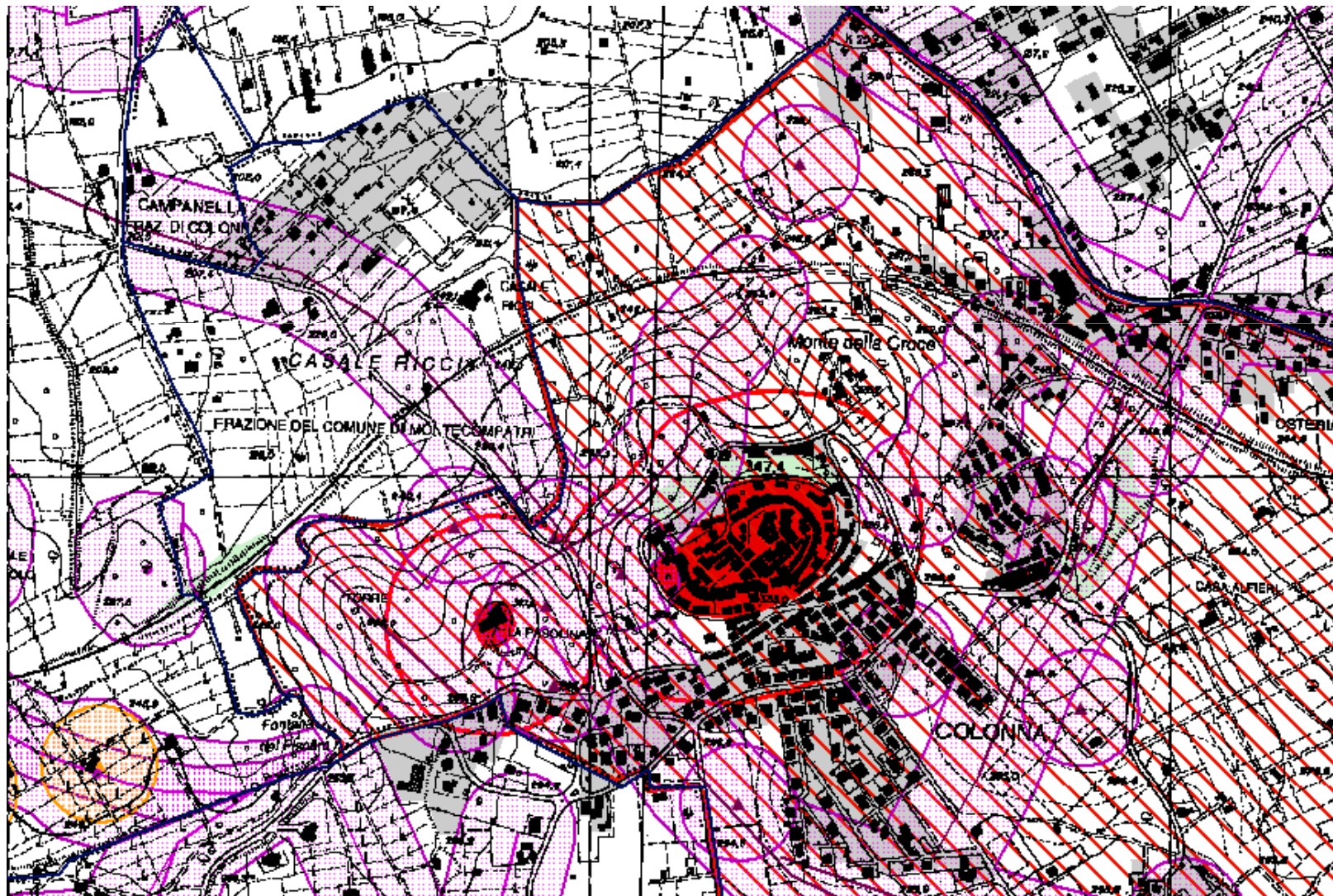
## Beni paesaggistici

(D. lgs. 42/2004 - Articolo 134)

- a) gli immobili e le aree di notevole interesse pubblico;
- b) le aree tutelate per legge;
- c) gli ulteriori immobili ed aree di notevole interesse pubblico specificamente individuati e sottoposti a tutela dai piani paesaggistici.

# Piano Territoriale Paesistico Regionale (PTPR)

## Tavola B – Beni paesaggistici



# Piano Territoriale Paesistico Regionale (PTPR) Tavola A - Sistemi ed Ambiti del Paesaggio

